

Feiten en cijfers Brabantse bedrijventerreinen 2019

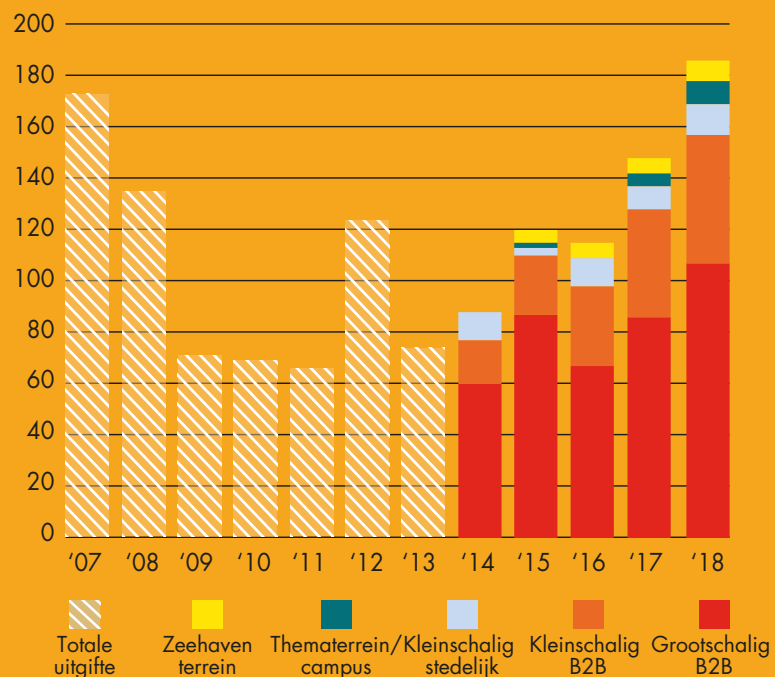
Provincie Noord-Brabant

In 2018 heeft de provincie samen met de Brabantse regio's nieuwe prognoses gemaakt van de ruimtebehoefte aan bedrijventerreinen. Deze vormen de basis voor de afspraken die de regio's op dit moment maken over de vraaggerichte ontwikkeling van bedrijventerreinen. De provincie zorgt regelmatig voor actuele informatie en analyses om (toekomstige) afspraken te volgen.

Gronduitgifte

- In de periode 2014-2018 is op Brabantse bedrijventerreinen 658 hectare (ha) nieuwe grond uitgegeven.
- Deze uitgifte was vooral op grootschalige B2B bedrijventerreinen (407 ha).
- De grootste banengroei is dan ook in sectoren die om grote kavels vragen (logistiek en industrie).
- In 2018 is de gronduitgifte 186 ha. De hoogste in de afgelopen 15 jaren.
- Deze uitgifte was vooral op B2B bedrijventerreinen (107 ha grootschalig, 50 ha kleinschalig).

Uitgifte op bedrijventerreinen 2007-2018, per type terrein (in ha)



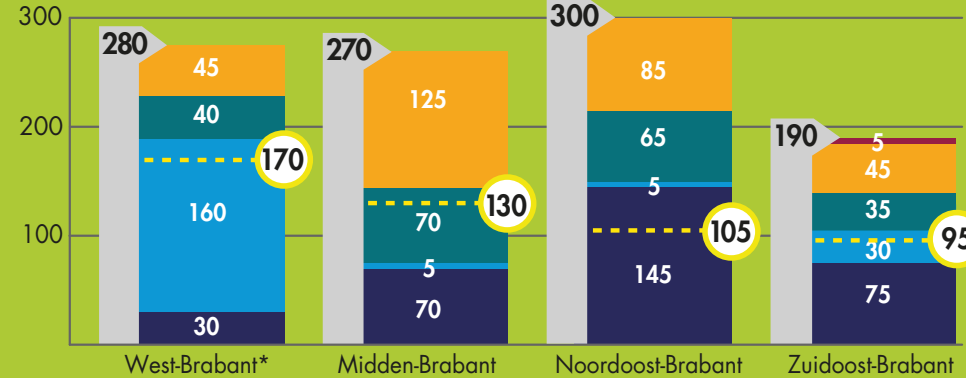
Groei werkgelegenheid in Brabant in 2018 op bedrijventerreinen en daarbuiten, per sector (in aantal banen)

| | Bouw | Consumenten diensten | ICT, zakelijke dienstverlening | Overheid, onderwijs zorg | Industrie | Logistiek en groothandel | Landbouw | Totaal |
|---|--------|----------------------|--------------------------------|--------------------------|-----------|--------------------------|----------|---------|
| Banen op bedrijventerreinen | 55.300 | 29.100 | 88.900 | 21.800 | 172.500 | 122.600 | 600 | 490.800 |
| Banen buiten bedrijventerreinen | 47.400 | 211.500 | 153.200 | 294.000 | 27.800 | 37.800 | 35.000 | 806.800 |
| Groei banen op bedrijventerreinen in 2018 | 2.300 | 1.400 | 700 | 200 | 5.500 | 5.200 | -200 | 15.100 |
| Groei banen buiten bedrijventerreinen in 2018 | 1.300 | 2.700 | 2.800 | 3.900 | 200 | 400 | 100 | 11.300 |
| Groei % op bedrijventerreinen | 4% | 5% | 1% | 1% | 3% | 4% | -28% | 3% |
| Groei % buiten bedrijventerreinen | 3% | 1% | 2% | 1% | 1% | 1% | 0% | 1% |

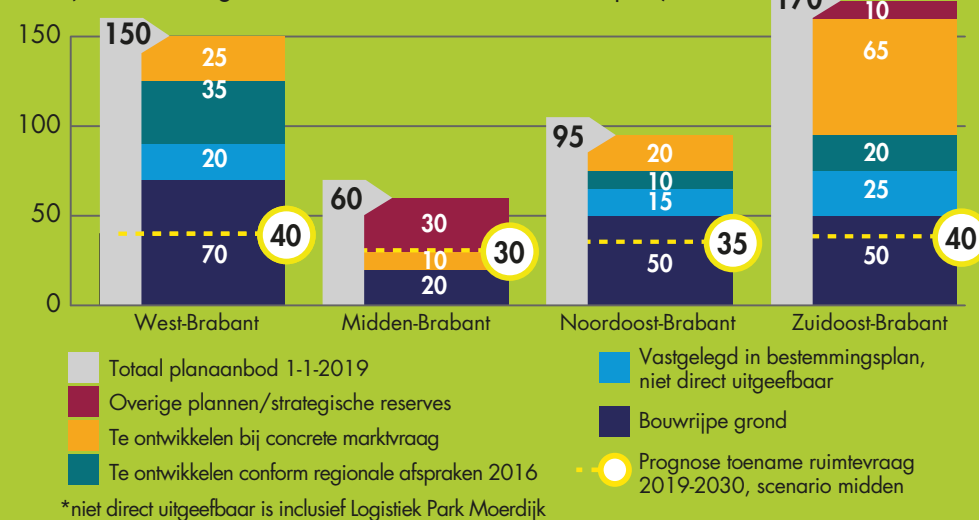
Planaanbod versus vraag

- Vraag en aanbod voor grootschalige B2B bedrijventerreinen en kleinschalige stedelijke terreinen beter in evenwicht. Op regionaal niveau is het aanbod direct beschikbare grootschalige kavels in Midden- en West-Brabant beperkt.
- Voor kleinschalige B2B bedrijventerreinen hebben gemeenten meer hard planaanbod dan volgens de verwachte vraag tot 2030 nodig is (250 ha versus 145 ha).

Vraag - aanbod grootschalige bedrijventerreinen "Business to Business" (leveren van goederen en diensten tussen bedrijven)



Vraag-aanbod kleinschalige bedrijventerreinen "Business to Business" (leveren van goederen en diensten tussen bedrijven)

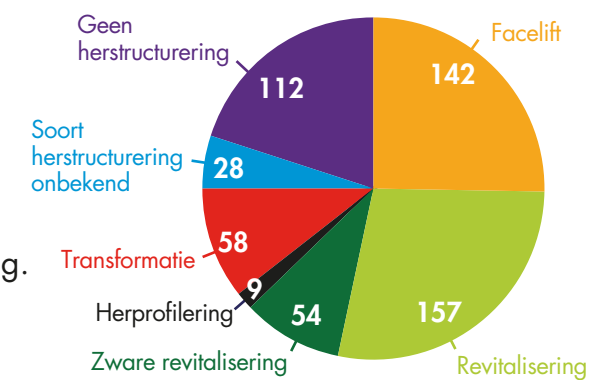


*niet direct uitgifbaar is inclusief Logistiek Park Moerdijk

Herstructurering

- 6% van de oppervlakte van bestaande terreinen is verouderd. (1150 ha op 171 bedrijventerreinen).
- De helft daarvan ligt op kleinschalige stedelijke terreinen.
- Voor 27 verouderde stedelijke terreinen (112 ha) hebben gemeenten nog geen plannen voor herstructurering.
- 58 ha krijgt een andere functie (transformatie).

Herstructurering verouderde kleinschalige stedelijke terreinen (totaal 651 ha)



Energietransitie

- De opgave van de energietransitie op bedrijventerreinen is 67 PJ: 40 PJ aard gas en 27 PJ elektriciteit.
- Het openbare net levert 7,6 miljard kWh elektriciteit aan terreinen (27 PJ). Dit is 60% van de levering aan bedrijven in heel Brabant.
- Voor het opwekken van zonnestroom op daken op bedrijventerreinen is voor 476 miljoen kWh SDE+ subsidie aangevraagd. Hiervan is 50 miljoen kWh gerealiseerd.

Aanvragen zonnestroom op daken bedrijventerreinen per SDE+ jaarronde (in 1000 kWh)

